



eska ÉDITION  
*Kent*



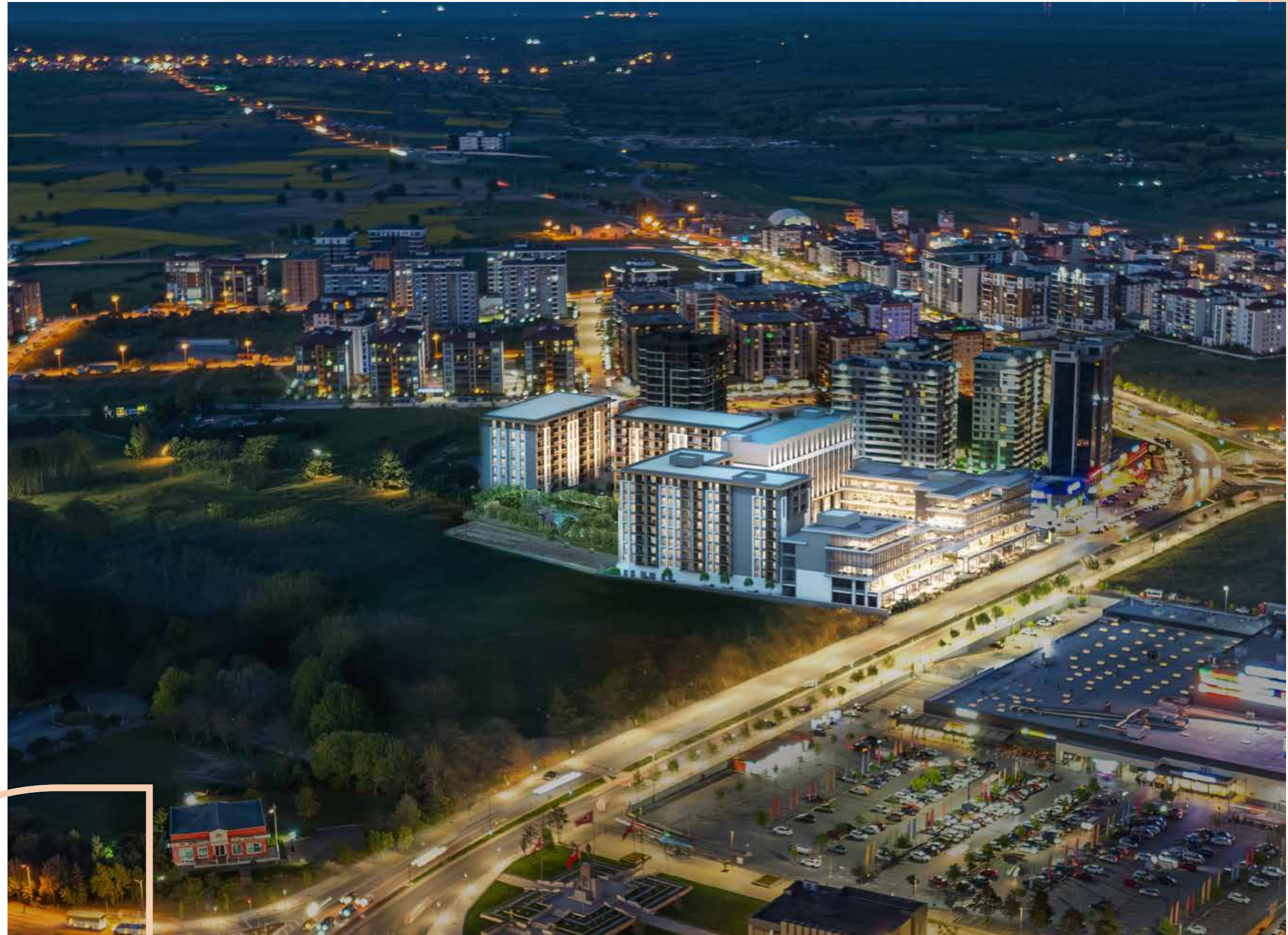
eska ÉDITION  
*Kent*

# YAŞAMIN YENİ RİTMİ

eska ÉDITION  
*Kent*

Sadece bir gayrimenkul projesi değil;  
konuttan ofise, otel konforundan  
sosyal yaşamın dinamizmine uzanan  
yepyeni bir yaşam felsefesi...

Burada yaşayan, kahvesini  
yudumlayan, dostlarıyla akşam  
yemeğinin keyfini paylaşan, ofisinde  
üretkenliğini ortaya koyan ve anın  
tadını çıkaran herkes artık 'Kent'li'.





## KENT'Lİ KİMDİR?



Gerçek bir Kent'li, günümüz dünyasının en kıymetli hazinesi olan 'zamanı' yönetmeyi iyi bilen, lüksü ve pratikliği hayatının merkezine koyandır.

Kent'li olmak; sabah evinden çıkar çıkmaz aynı kompleksin içindeki modern co-working alanında global bir toplantıya katılmak, çocuklarının uluslararası standartlardaki seçkin Kids Club'da güvenle sosyalleştiğini bilmenin huzurunu yaşamak, öğle arasında şık bir restoranda dostlarıyla dünya lezzetlerini tatmaktır.

Ve akşam olduğunda; bölgede benzeri olmayan, canlı müzik tınılarıyla renklenmiş elit bir mekânda günün stresini geride bırakmak ve asansör mesafesindeki evinize keyifle dönmektir.

O, yaşam alanını yalnızca bir metrekare ölçüsü olarak değil; içinde alışverişin, sosyalleşmenin, sanatın, eğlencenin ve üretkenliğin yer aldığı, 7/24 yaşayan entegre bir 'ekosistem' olarak görür.



ESKA ÉDITION KENT, İŞTE TAM DA BU YENİ NESİL YAŞAM FELSEFESİNİ BENİMSEYEN, GELECEĞİ BUGÜNDEN DENEYİMLEYEN VİZYONERLERİN VE "KENT'Lİ"LERİN AYRICALIKLI BULUŞMA NOKTASIDIR.



## GERÇEK BİR 'KENT'Lİ OLMAK

Şehrin ritmini yakalarken, kendi huzur alanınızı yaratabilmektir. Pencerenizi her araladığınızda geniş peyzaj alanlarının enerjisini içinize çekmek, modern kentin sunduğu ayrıcalıkları her an hissetmektir. Eska Édition Kent, sizi sadece bir eve değil; kentli yaşam kültürünün yeni merkezine davet ediyor.

## KENTİN MERKEZİNDE, HAYATIN İÇİNDE



Eska Édition Kent ile sadece akıllı ev teknolojisine sahip konforlu evler sunulmuyor. Modern yaşamın en büyük lüksü olan 'zamanı' size geri veren ve gündelik hayatı eşsiz bir pratiklikle kolaylaştıran bu proje; yaşam, çalışma, eğlence ve sosyal alanları tek bir çatı altında buluşturarak sürdürülebilir bir ekosistem yaratıyor.



44 mağaza, 153 seçkin konut, modern ofisler, kentin yeni buluşma noktası olacak trend mekânlar ve uluslararası standartlarda hizmet veren IBIS Otel...

Kapısından adım attığınız an hayatın başladığı, 7/24 dinamik bir dünyaya hoş geldiniz

ARTIK SİZ DE HAYATI  
ERTELEMİYEN, ANIN TADINI  
ZAHMETSİZCE ÇIKARAN BİR  
KENT'Lİ OLUN.





KENT'Lİ YAŞAM  
BAŞLIYOR





ÇERKEZKÖY'ÜN  
ÇEHRESİNİ DEĞİŞTİREN  
VİZYON

## eska ÉDITION Kent

Karma yaşam konseptiyle yalnızca bir konut projesi olmanın ötesine geçiyoruz; yaşam, çalışma, alışveriş ve sosyal alanları tek bir çatı altında buluşturarak sürdürülebilir bir model sunuyoruz. Eska Group kurucu ortakları ile yükselen değer Eska Édition Kent üzerine:



## ÇERKEZKÖY'ÜN ÇEHRESİNİ DEĞİŞTİREN VİZYON



### ESKA Group'un faaliyet alanlarını ve vizyonunu kısaca anlatır mısınız?

**Giray Engin Baysak:** Dinamik yapımızla üretime ve ülkemizde istihdama katkı sağlayan, istikrarlı büyümeyi hedefleyen bir grup yapısına sahibiz. İnşaat sektörünün yanı sıra yeme içme, kuyumculuk, turizm ve enerji alanlarında da aktif olarak faaliyet gösteriyoruz. Özellikle, dünyaca ünlü Accor grubuna ait IBIS Otel markasını projemize dâhil ederek turizm alanında da güçlü bir adım attık. Çerkezköy'de hayata geçireceğimiz ESKA Édition projemiz; yaklaşık 600 konut, 44 mağaza, 56 ofis ve 150 odalı IBIS Otel ile bölgeye değer katan önemli bir yatırım niteliği taşıyor.

### Çerkezköy'ü yatırım açısından cazip kılan unsurlar neler?

**Giray Engin Baysak:** Çerkezköy son yıllarda ciddi bir göç alıyor ve bu ivme artarak devam ediyor. Kuzey Marmara Otoyolu sayesinde İstanbul'dan bölgeye yaklaşık 1 saat gibi kısa bir sürede ulaşmak mümkün. Bunun yanında artan iş olanakları, Çerkezköy Organize Sanayi Bölgesi'nde Türkiye'nin en

büyük 500 sanayi kuruluşundan pek çoğunun yer alması ve bu firmaların yarattığı dev ekonomik hacim, bölgeyi gerçek bir cazibe merkezi hâline getiriyor. Ulaştırma Bakanlığı verilerine göre İstanbul-Edirne-Kapıkule hattında hizmet verecek Yüksek Hızlı Tren projesinin Çerkezköy-Kapıkule etabı bu yıl açılıyor. Halkalı-Çerkezköy hattının tamamlanmasıyla birlikte İstanbul-Çerkezköy arası ulaşım süresi 20 dakikaya kadar düşecek. Ayrıca Kapaklı'da hayata geçirilmesi planlanan, TOKİ öncülüğündeki Yeşil OSB konseptli yeni organize sanayi bölgesi de bölgenin gelişimini daha da hızlandıracak. Tüm bu gelişmeler, yatırımlarımızı Çerkezköy'de yoğunlaştırma konusunda bizi daha da motive ediyor.

### Bölgedeki konut ihtiyacı ve yatırım potansiyelini nasıl değerlendiriyorsunuz?

**Gökhan Kavlak:** Çerkezköy, gelişen ulaşım ağları ve sanayi yatırımlarıyla her geçen gün daha fazla değer kazanıyor. Yüksek Hızlı Tren projesinin devreye girmesi ve planlanan yeni organize sanayi bölgeleri, ekonomik canlılığı

artırırken ciddi bir konut ihtiyacını da beraberinde getiriyor. Biz de bu ihtiyaca yanıt vermek adına, son 5 yılda Çerkezköy'deki beşinci projemiz olan ESKA Édition'ı hayata geçiriyoruz. Araştırmalar, son bir yılda ev sahipliği oranının %61'den %56'ya gerilediğini gösteriyor. Bunun başlıca nedenleri arasında konut fiyatlarının erişilebilirliğinin azalması ve kredi imkânlarının daralması yer alıyor. Özellikle İstanbul'daki yüksek fiyatlar, yatırımcılar açısından eski cazibesini kısmen yitirmiş durumda. Tam da bu noktada Çerkezköy; ulaşılabilir fiyatlar, esnek ödeme seçenekleri ve yüksek getiri potansiyeliyle öne çıkıyor. Önceki projemiz ESKA Premium, lansmandan sonraki 2 yıl içinde yatırımcısına %300'ün üzerinde kazanç sağladı.

Ayrıca bölgede kira getirilerinin yüksek olması, amortisman sürelerini 12-14 yıl bandına kadar düşürdü.

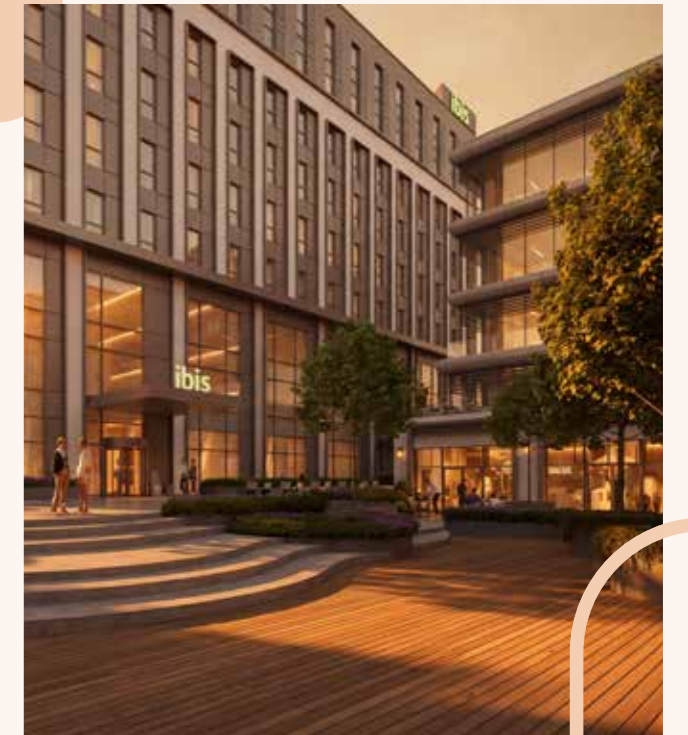
Tüm göstergeler ışığında, ESKA Édition'ın benzer şekilde güçlü bir fırsat sunacağını öngörüyoruz.



**Semih Arda:** Altı yıldır sürdürdüğümüz gayrimenkul geliştirici kimliğimizle, projelerimizde yüksek mühendislik yaklaşımını ön planda tutarak arsalarımıza maksimum katma değer kazandırmayı hedefledik. Bugüne kadar toplamda 150.000 m<sup>2</sup> inşaat gerçekleştirdik. ESKA Édition ise 23.000 m<sup>2</sup> bir arazi üzerinde yükselen ve bölgenin ilk karma yaşam konseptine sahip projelerinden biri olarak öne çıkıyor. Yatay mimarinin benimsendiği projede, mağazaların üzerinde konumlanan 8 katlı bloklar yer alıyor.

Karma yaşam konseptinin bölgeye katkısına baktığımızda, bu modelin yalnızca bir konut projesi olmanın ötesine geçtiğini görüyoruz. Yaşam, çalışma, alışveriş ve sosyal alanları tek bir çatı altında buluşturarak bölge sakinlerine zaman kazandıran, günlük ihtiyaçlara ulaşımı olağanüstü derecede pratikleştiren, şehir içi ulaşım ihtiyacını azaltan ve daha sürdürülebilir bir yaşam modeli sunuyoruz. Aynı zamanda ticari alanların yarattığı ekonomik hareketlilik, hem istihdama katkı sağlıyor hem de Çerkezköy'ün sosyal ve ticari dokusunu güçlendirerek değerini uzun vadede artırıyor.

Ayrıca enerji verimliliği bizim için önemli bir başlık. Cephe tasarımında enerji tasarrufu sağlayan malzemeler, geri dönüşüme uygun altyapı sistemleri ve elektrikli araç şarj üniteleri gibi yenilikçi uygulamalara projede yer verdik.







## MESAFELERİN KISALDIĞI, DÜNYANIN YAKINLAŞTIĞI STRATEJİK NOKTA

Modern yaşamın en büyük  
lüksü olan 'zamanı' merkeze  
alan Eska Édition Kent,  
sunduğu ulaşım avantajlarıyla  
mesafeleri dakikalara indiriyor.



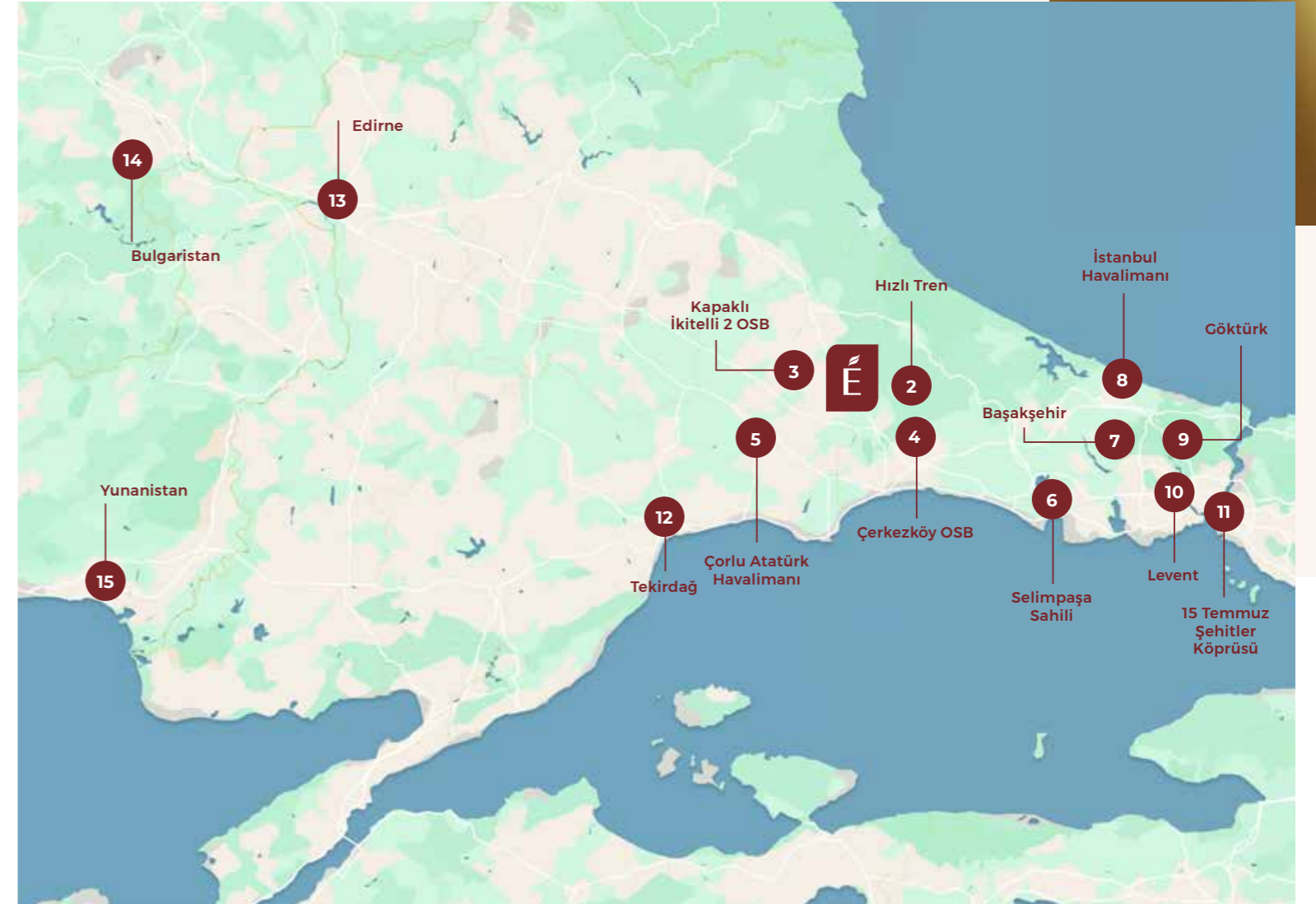
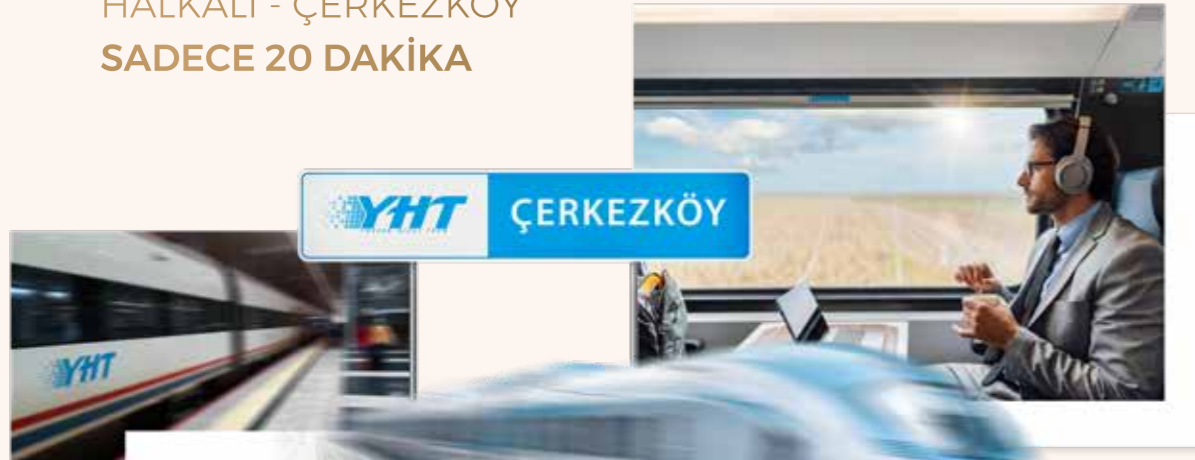
MESAFELERİN KISALDIĞI,  
DÜNYANIN YAKINLAŞTIĞI  
STRATEJİK NOKTA

## BİR MOBİLİTE VİZYONU

Eska Édition Kent, İstanbul'u Avrupa'ya bağlayan yüksek potansiyelli konumuyla öne çıkıyor.

Bölgenin en büyük avantajlarından biri olan hızlı tren hattı, İstanbul'a ve Avrupa bağlantılarına kolay ulaşım imkânı sunarken; havalimanı, sanayi bölgeleri ve sınır kapılarına yakınlığıyla yaşam kalitesini ve yatırım değerini artırıyor.

HIZLI TREN İLE  
HALKALI - ÇERKEZKÖY  
SADECE 20 DAKİKA



2	3	4	5	6	7	8
Hızlı Tren İstasyonu	Kapaklı İkitelli 2 OSB	Çerkezköy OSB	Çorlu Atatürk Havalimanı	Selimpaşa Sahili	İstanbul Başakşehir	İstanbul Havalimanı
3dk	7dk	5dk	45dk	30dk	40dk	40dk
9	10	11	12	13	14	15
İstanbul Göktürk	İstanbul Levent	15 Temmuz Köprüsü	Tekirdağ Sahili	Edirne	Bulgaristan	Yunanistan
45dk	55dk	60dk	30dk	45dk	45dk	45dk

Hızlı Tren bağlantısı ile



## ZAMANIN ÖTESİNDE BİR YATIRIM, KUSURSUZ BİR DEĞER

Çerkezköy'ün kalbinde yükselen Eska Édition Kent, bölgedeki ilk ve benzersiz karma yaşam projesi olarak yaşam, iş ve sosyal olanakları tek bir merkezde ustalıkla birleştiriyor.



## ZAMANIN ÖTESİNDE BİR YATIRIM

Modern şehir hayatının tüm renklerini bir araya getiren bu çok boyutlu deneyimde; residence, ofisler, paylaşımlı çalışma alanları, şık mağazalar, seçkin restoranlar, gece boyu şehrin nabzını tutan canlı müzik mekanları, spor tesisleri ve IBIS Otel yer alıyor.

Günün her anında canlı ve nefes alan bu merkezde; burada yaşayan, kahvesini yudumlayan, dostlarıyla akşam yemeğinin keyfini paylaşan, ofisinde üretkenliğini ortaya koyan ve hayatın ritmini hisseden herkes artık gerçek bir "Kent'li".



Bir zamanlar uydu kent olarak anılan Çerkezköy bugün,

- İstanbul - Çerkezköy - Kapıkule Hızlı Tren Hattı
- Kuzey Marmara Otoyolu bağlantıları
- Çerkezköy ve çevresindeki güçlü OSB yapılanmaları
- TEM erişimi

sayesinde bölgenin en stratejik yatırım merkezlerinden biri haline geliyor.

Özellikle Çerkezköy OSB ve Kapaklı İkitelli 2 OSB'nin oluşturduğu yoğun üretim hacmi; konut talebini sürekli artırırken, kira getirilerinde istikrarlı bir yükseliş sağlıyor.

Son 2 yılda bölgedeki gayrimenkul değerlerinin %400'e varan artış göstermesi, Çerkezköy'ü yalnızca bugünün değil, geleceğin de en güçlü yatırım noktalarından biri olarak öne çıkarıyor.

ESKA ÉDITION KENT;  
BUGÜN AYRICALIKLI VE PRATİK BİR  
YAŞAM KONFORU SUNARKEN, YARIN  
NESİLLERE AKTARILACAK GÜÇLÜ BİR  
YATIRIM DEĞERİNE DÖNÜŞÜYOR.



# EMRE ALKIN İLE GAYRİMENKUL'UN YARINI ÜZERİNE

Dostlar, meseleyi biraz daha derinleştirelim. Ekonomi, sadece rakamların değil, değişen insan davranışlarının bir sonucudur. Bugün gayrimenkulü konuşurken aslında değişen yaşam kültürünü ve sermayenin yeni rasyonel rotasını konuşuyoruz.

Gelin, bu üç başlığı "yeni dünyanın" iktisadi gerçekleriyle masaya yatıralım.

**1- Dünya genelinde gayrimenkul artık sadece bir mülkiyet değil, bir 'servis' olarak görülüyor. İnsanlar artık sadece metrekare değil, projelerin sunduğu hizmeti (otel konforu, ofis imkanı, sosyallik) satın alıyor. Gayrimenkulün bu dönüşümü, onu geleneksel bir yatırım aracı olmaktan çıkarıp yüksek getirili bir işletme modeline mi dönüştürüyor?**

**Mülkiyetten İşletmeye:  
"Gayrimenkul Operasyonelleşiyor"**

Gayrimenkulde artık kadim "al-tut-bekle" dönemi kapanıyor. Küresel ölçekte "Space as a Service" (SaaS) dediğimiz model, mülkiyeti pasif bir yatırım aracı olmaktan çıkarıp aktif, yüksek getirili bir işletme modeline dönüştürdü.

Bugün yatırımcı sadece betonun yükselmesine değil, o betonun içindeki "yaşamın verimliliğine" para yatırıyor. JLL ve CBRE raporlarında net bir şekilde

gördüğümüz üzere; otel konforu, paylaşımlı çalışma alanları ve sosyal ekosistem sunan projeler, geleneksel konutlara göre çok daha yüksek bir "kira çarpanı" ve "nakit akışı" sağlıyor. Yani gayrimenkul artık bir emtia değil, bir "deneyim ekonomisi" unsuru. Bu da onu, piyasa dalgalanmalarından daha az etkilenen, yönetilebilir ve sürdürülebilir bir ticari işletmeye dönüştürüyor.

**2- Dijital varlıkların ve finansal enstrümanların bu kadar çeşitlendiği bir çağda, gayrimenkul neden hala 'güvenli liman' tahtını kimseye bırakmıyor?**

Sizce gayrimenkulün enflasyona karşı koruma kalkını olma özelliği, modern portföy yönetiminde hala en stratejik kale mi?

**Modern Portföyde Sarsılmaz Kale:  
Enflasyondan Gayrimenkul ile korunma.**

Dijital varlıkların ve finansal enstrümanların volatilitesi ortada. Evet, teknoloji dünyayı değiştiriyor ama 'fiziki karşılık' hala güvenin mihenk taşı gayrimenkulün 'güvenli liman' özelliğini korumasının arkasında tek bir rasyonel sebep var: Yeniden Üretim Maliyeti (Replacement Cost). Enflasyonun olduğu bir ekonomide, hammaddeyi işçiliğe kadar her kalem mülkün içsel değerini (intrinsic value) yukarı iter. Modern portföy yönetiminde gayrimenkul, sadece bir varlık değil; enflasyonun yarattığı tahribata karşı en stratejik "defans hattıdır".

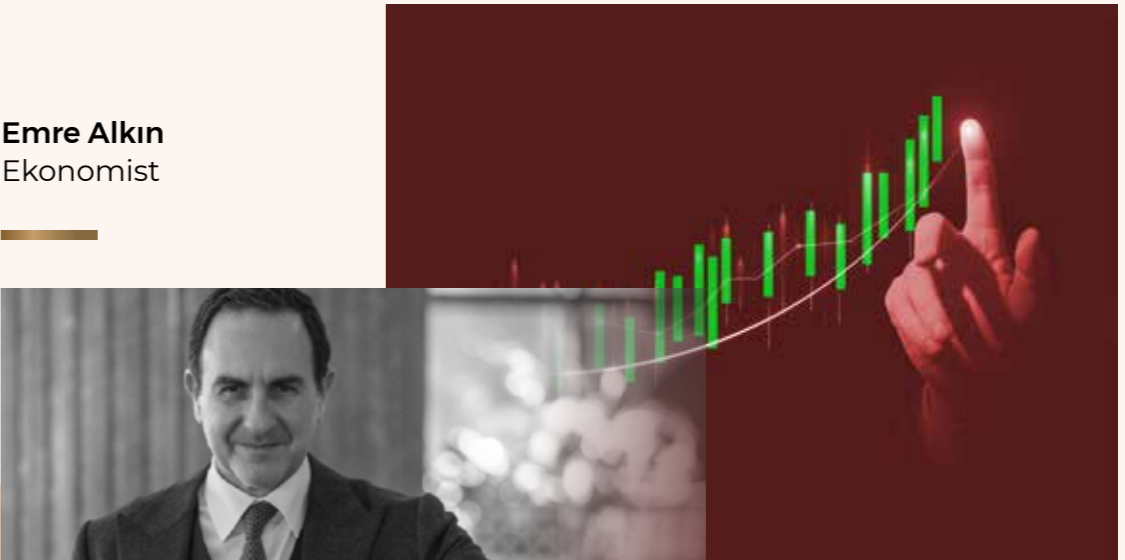
Knight Frank verileri de teyit ediyor ki; kriz anlarında sermaye, belirsizlikten kaçıp "dokunabildiği" ve "kira getirisini enflasyona endeksleyebildiği" reel varlıklara sığınır. Dolayısıyla, dijital çağda bile gayrimenkul, portföyün en rasyonel çapası olmaya devam ediyor.

**3- Yatırımcı artık sadece merkeze değil, büyüme potansiyeli en yüksek olan noktalara bakıyor. Sanayinin bu kadar dinamik olduğu bir lokasyonda, konut ve ticari alanları birleştiren bir 'mikro şehir' inşa etmek, gayrimenkul yatırımının rotasını İstanbul'un sıkışmışlığından Çerkezköy'ün bu rasyonel ve kazançlı geleceğine çevirir mi?**

İstanbul'un Sıkışmışlığından Üretimin Merkezine: Yeni Rota Yatırımın rotası artık sadece "prestijli merkez" değil, "verimli çevre" odaklı. İstanbul, ekonomik ve coğrafi sınırlarına dayanmış durumda. Sanayinin ve lojistiğin bu kadar dinamik olduğu Çerkezköy bölgesi, aslında Türkiye ekonomisinin üretim üslerinden bir tanesi.

Burada konut ve ticari alanları entegre eden "mikro şehir" konsepti, sadece bir inşaat tercihi

**Emre Alkin**  
Ekonomist



**Netice itibarıyla;**

Ekonomi rasyonel kararlar bütünüdür. Duygusallığı bir kenara bırakıp verimliliğe, hizmet kalitesine ve üretim dinamiklerine odaklanan projeler kazanacak. Bizim görevimiz, bu dönüşümü doğru okumak ve sermayeyi "betona" değil, "geleceğe" yönlendirmektir.



## BİR İÇ MEYDAN ETRAFINDA KURGULANAN ÇOK KATMANLI YAŞAM

Duvarlar sadece sınır çizmez,  
içlerinde barınan hayatı korur;  
boşluklar yalnızca hacim  
oluşturmaz, insanın ruhuna  
nefes aldırır.



ÇOK KATMANLI  
BİR YAŞAM

## BÜTÜNCÜL TASARIMIN GÜCÜ



**Okan Utkan**  
Mor Mimarlık

Karma kullanımlı projeler, bir tasarımcı için yalnızca farklı fonksiyonları bir araya getirme meselesi değil; aynı zamanda birbirinden farklı ihtiyaç, beklenti ve kullanım senaryolarını dengeli bir bütün hâline getirme sürecidir. Öncelikli adım, her bir fonksiyonun potansiyel çatışma alanlarını doğru tespit etmek ve herkes için çözüm üreten bütüncül bir yaklaşımla ele almaktır. Bir projenin başarısı, yalnızca büyük ölçekli olmasıyla değil, işlevler arasında kurulan bu anlamlı ve dengeli ilişkiyle ölçülür.

Örneğin, ofis ve ticari alanların yoğun hareketliliği tasarlanırken; konut alanlarının mahremiyetini ve sessizliğini zedelememek temel bir tasarım sorumluluğudur. Konut, ticari, turizm ve ofis kullanımının giriş-çıkışları, otopark çözümleri

ve sosyal alanları; birbirine karışmadan, ancak bütünlük duygusunu koruyarak özenle kurgulanmalıdır. Aynı anda hem konut tarafında konforlu ve kişisel bir alan sunmak, hem de ticari birimlerde kesintisiz iş akışını destekleyen fonksiyonel bir yapı oluşturmak zorunludur. Havalandırma, yangın güvenliği ve enerji kullanımı gibi teknik altyapılar da disiplinler arası bir mühendislik yaklaşımıyla ele alınmıştır.

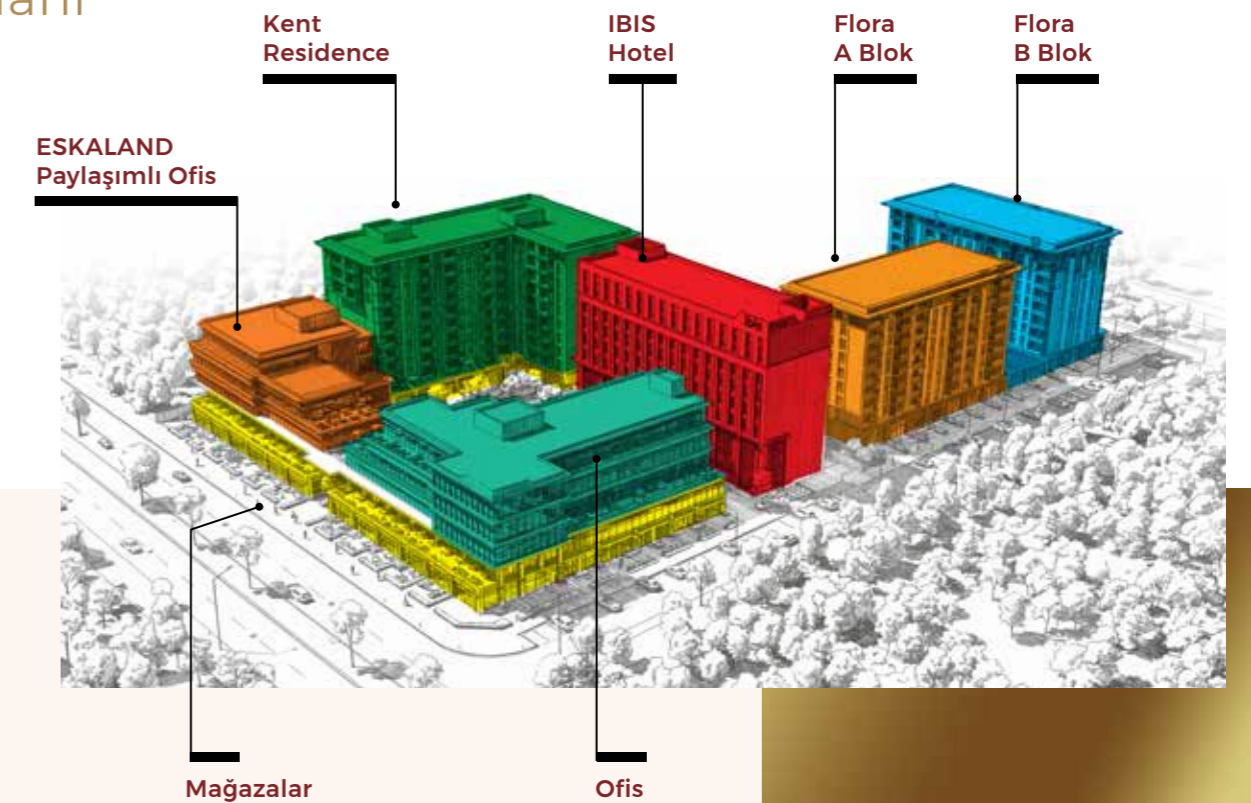
Sonuç olarak yapı, yalnızca fiziksel bir kütle değil; sosyalleşmeye, huzura ve konfora açılan çok katmanlı bir yaşam alanına dönüşmektedir. Eska projemizde bu çok katmanlı yapının kalbinde ise bizi benzer örneklerden ayıran "iç meydan" kurgusu yer alır. Yeşili ve gökyüzünü yapının merkezine taşıyarak doğa ile teması en üst düzeye çıkaran bu alan, dış çevrenin

karmaşasından ayrıştırılmıştır. Kullanıcıya samimiyet ve güven veren bu açık mekân; daha fazla ışık, hava ve nefes sunan bir sığınak niteliği taşır. Özenle tasarlanmış peyzajı, bitki örtüsü ve su öğeleriyle iç meydan; insanların karşılaştığı, etkileşime geçtiği ve aidiyet duygusu inşa ettiği sosyal bir omurgadır.

Mimarlık, yalnızca yapılar inşa etmek değil, insanın kendini güvende hissedeceği mekânlar kurma sanatıdır. Kamusal ve yarı kamusal alanların doğru kurgulanmasıyla bu proje, doğayla ilişkiyi merkeze alan ve deneyimi bütüncül bir yaklaşımla sunan eksiksiz bir yaşam senaryosu sunmaktadır.



## Eska Édition Kent Vaziyet Planı





## RESIDENCE

Modern mimariyle konforun  
buluştuğu, her detayında  
ayrıcılık hissedeceğiniz  
bir yaşam



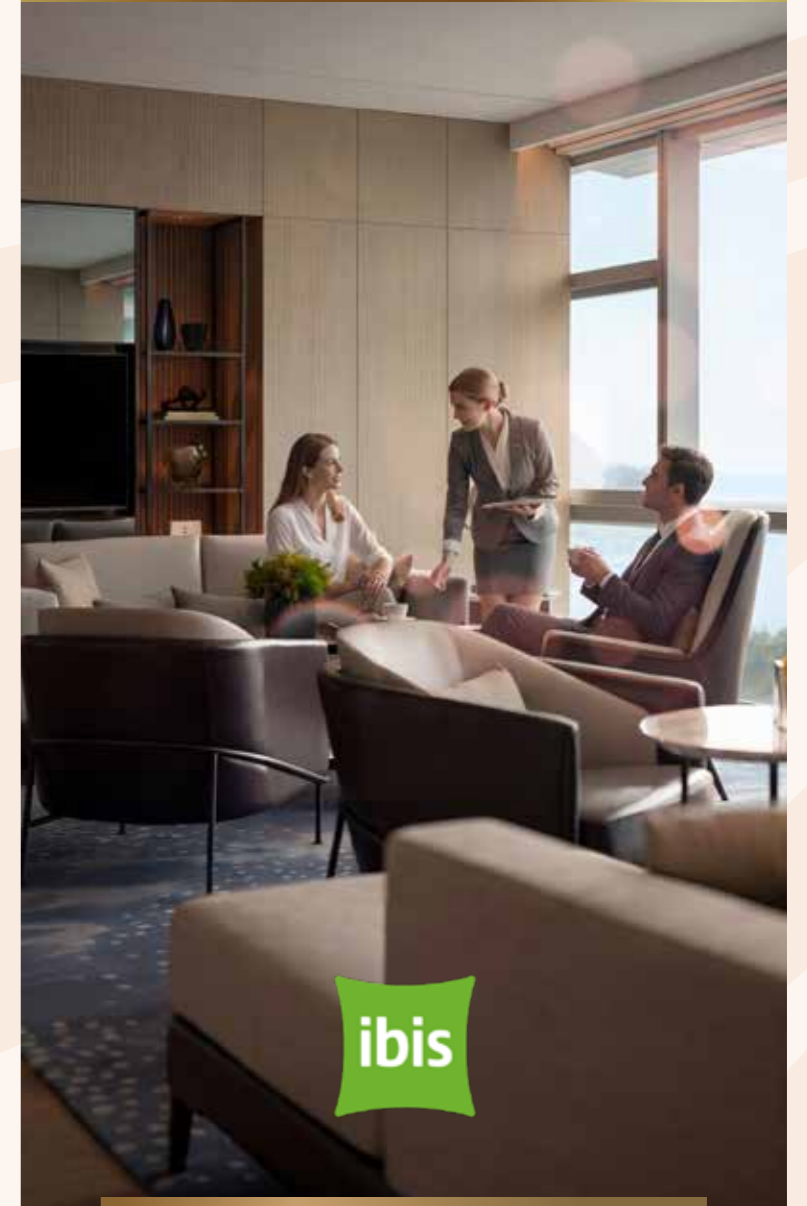
## OFİS

İş dünyasının yeni çekim merkezi;  
prestijli konumu, modern  
altyapısı ve işinize değer katacak  
esnek çalışma alanları



## KENT MEYDANI

Sosyal yaşamın, seçkin lezzetlerin,  
alışverişin ve kültür-sanatın bir  
araya geldiği, kentin en canlı  
buluşma noktası



ibis



## OTEL

Konforlu detayları, global  
hizmet standartları ve dinamik  
tasarımıyla projeye değer katan,  
şehir turizminin yeni merkezi



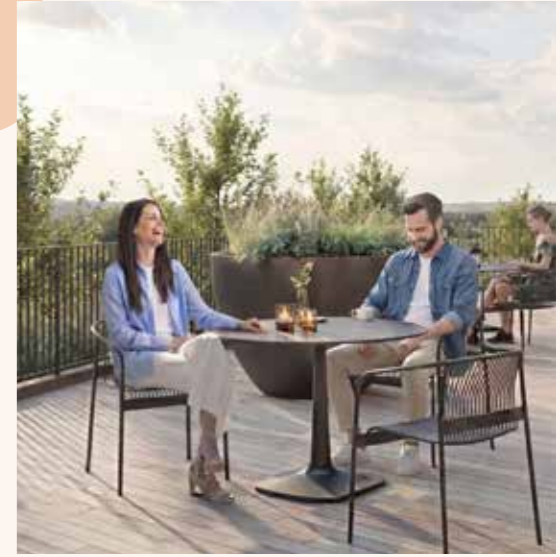
## GERÇEK RESIDENCE DENEYİMİ



Eska Édition Kent'te sosyal yaşam, evinizin kapısından çıktığınız an başlıyor; burada dinamizmin içinde dingin, rafine bir yaşam sizi bekliyor.

 RESIDENCE

# YAŞAMIN EN KONFORLU HALİ



Eska Édition Kent, yalnızca bir konut projesi değil; modern mimariyi kusursuz bir residence konforuyla harmanlayan elit bir yaşam kültürüdür. Her detayında estetiğin ve lüksün en yüksek standartlarını hissedeceğiniz bu özel dünyada, günün tüm yorgunluğunu kapının dışında bırakacaksınız.

Gün ışığını yaşamın merkezine davet eden ferah yaşam alanları, her nefeste özgürlük sunan geniş balkon ve teraslarıyla taçlanan 1+1 ve 2+1 daire seçenekleri; size sadece bir ev değil, her anı ayrıcalıklarla dolu butik bir residence deneyimi vadediyor.

Her metrekaresi titizlikle planlanan yaşam alanlarında, TSE belgeli birinci sınıf malzemeler ve geleceğin teknolojisi olan akıllı ev sistemleri standart olarak sunuluyor.

Tüm sistemleri tek dokunuşla kontrol edebilme pratikliği sayesinde; teknik servis desteği ve 7/24 kesintisiz güvenlik hizmetiyle, konforunuz profesyonel bir yönetim anlayışıyla güvence altına alınıyor.

# RESIDENCE



Eska Édition Kent'te sosyal yaşam, evinizin kapısından çıktığınız an başlıyor. Geniş peyzaj alanları ve huzur veren süs havuzları arasındaki yürüyüş yollarında günün stresinden arınıp, tam donanımlı fitness merkezi ve pilates stüdyosu ile sağlıklı bir yaşama adım atabilirsiniz. Bu esnada çocuklarınız, onlar için özel olarak tasarlanmış uluslararası standartlardaki prestijli Kids Club ve güvenli oyun alanlarında zihinsel ve motor becerilerini geliştiren bir dünyayı keşfediyor olacak.



Günlük tüm ihtiyaçlarınızı prestijli mağaza ve hizmet birimlerinden karşılarken, akşam saatlerinde seçkin restoranlarda gurme lezzetlerin tadını çıkarabilir; gecenin ilerleyen saatlerinde bölgenin dinamizmine yön veren konsept mekânlarda, canlı müzik eşliğinde sevdiğinizle şık bir akşam keyfi yaşayabilirsiniz.



7/24 Resepsiyon ve Danışma (Concierge) Hizmeti

Paket / Kargo Teslim Alma Hizmeti

Güvenlik ve Kamera Sistemleri

Organizasyon ve Rezervasyon Desteği

Teknik Bakım ve Arıza Desteği

Araç Kiralama veya Transfer Hizmeti

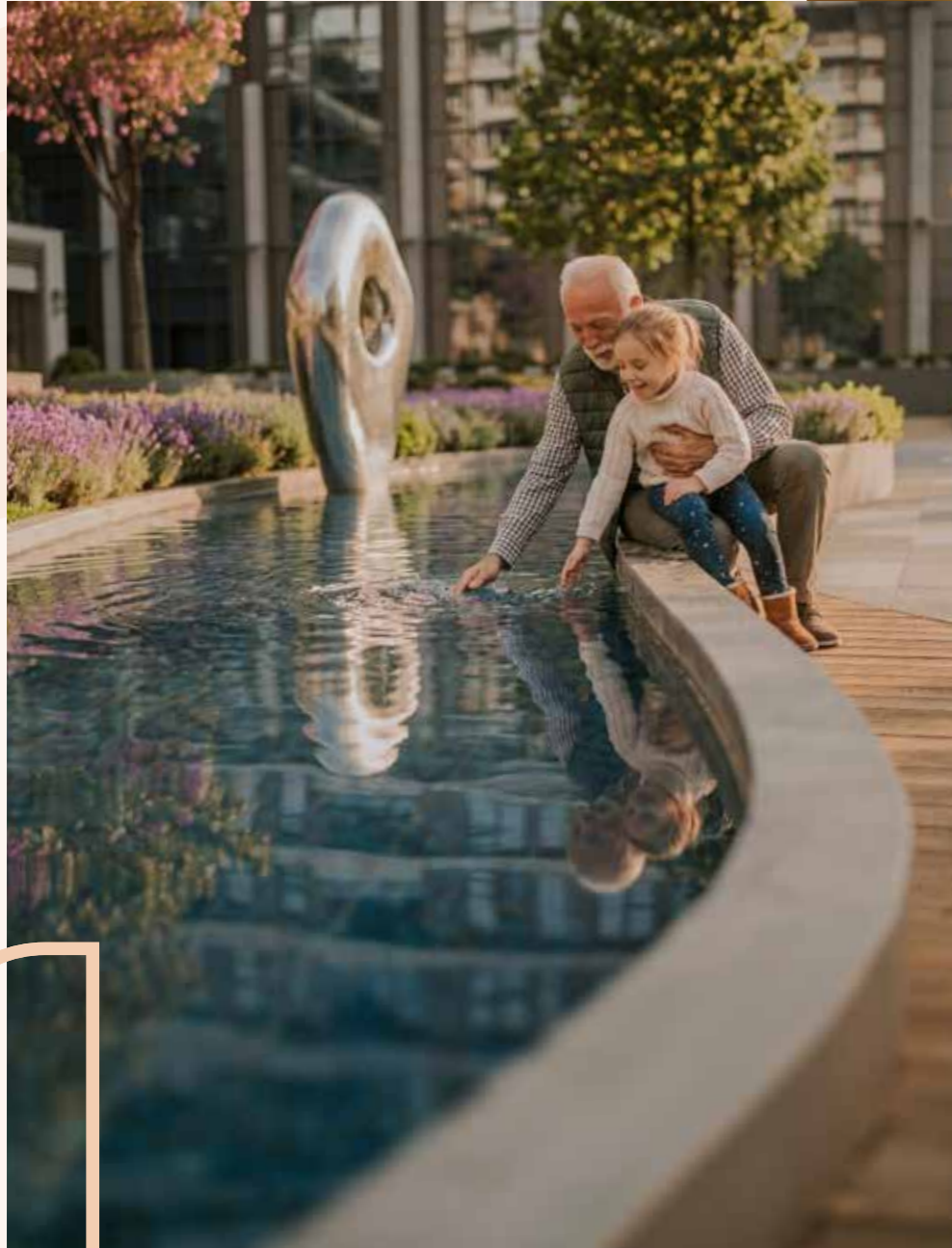
Daire Temizliği ve Kuru Temizleme Hizmeti

Otopark Hizmeti



SADECE  
DIŐARIDAN  
BAKILAN DEĐİL,  
İÇİNDE HAYAT  
BULAN BİR DÜNYA

Zamanın ve günün ritmine uyum sağlayan, insanı doğayla ve şehirle buluşturan, her detayında hayatı birbirine bağlayan yaşayan bir peyzaj mimarisi.



## SEYREDİLEN DEĞİL, 7/24 YAŞANAN BİR AYRICALIK

Doğa, insan ruhunun en doğal sığınağıdır. Eska Édition Kent'te peyzaj; yalnızca binaların arasını dolduran yeşil bir zemin değil, konut, iş ve sosyal yaşamı görünmez estetik bağlarla buluşturan nefes alan bir yaşam katmanıdır.

Yürüyüş yolları, dinlenme alanları, açık hava buluşma noktaları, sosyal oturma terasları ve günün farklı anlarına uyum sağlayan yeşil dokular; komşuluk ilişkilerini güçlendiren, sosyalleşmeyi doğal akışına bırakan sıcak bir atmosfer yaratır.

Sabah kahvesinden akşam sohbetlerine, kısa bir moladan uzun buluşmalara kadar her detay; sizi bu dingin atmosferde bir araya getirmek için tasarlanmıştır.

Eska Édition Kent'te peyzaj sadece izlenmez; hissedilir, yaşanır ve bir deneyime dönüşür.





## HAYATIN TAM MERKEZİNDE BİR DURUŞ



Prestijli bir konutun sınırlarını aşan, iş dünyasından sosyal yaşama kadar her anı zenginleştiren eksiksiz bir şehir ekosistemi.

## ZAMANIN EFENDİSİ OLAN BİR YAŞAM VE SEÇKİN DÜNYA MUTFAKLARI

Eska Édition Kent'te iz bırakan  
gastronomi deneyimleri,  
bir araya gelmenin bahanesi  
ve paylaşılan anların en şık ritüeli.



E

## DÜNYA LEZZETLERİ VE GECENİN RİTMİ ESKA ÉDITION KENT'TE

Eska Édition Kent, sadece bir yaşam alanı değil; Çerkezköy'ün sosyal ruhunu yeniden tanımlayan bir lezzet destinasyonudur. Projenin kalbinde yer alan gurme restoranlar ve seçkin kafeler, kentin rafine damak tadını bir araya getiren en yeni buluşma noktası oluyor.

Sabah kahvenizden akşamın en prestijli yemeklerine kadar her an, dünya mutfaklarının özenle seçilmiş örnekleriyle eşsiz bir lezzet deneyimine dönüşüyor.

## KENT MEYDANI



## ŞEHRİN YENİ LEZZET ÇİZGİSİ ARTIK BURADA ÇİZİLİYOR

İş çıkışında günün stresini arkanızda bırakmak istediğinizde, Eska Édition Kent, bölgede daha önce hiç deneyimlenmemiş yepyeni bir sosyalleşme kültürü sunuyor. Şehre yepyeni bir nefes getiren canlı müzik performanslarına ev sahipliği yapan ve gece geç saatlere kadar ritmi canlı tutan stil sahibi mekânlar, akşamlarınıza renk katıyor.

Yoğun bir iş gününün ardından uzağa gitmeden, yaşam alanınızın sunduğu bu seçkin atmosferde anın tadını doyusya çıkarabilirsiniz.



## JALE BALCI İLE SEÇKİN DÜNYA MUTFAKLARI ÜZERİNE BİR SÖYLEŞİ



**Jale Balci**  
Şef / Yazar

### Karma yaşam projelerinde yeme-içme alanlarını sosyal hayatın merkezine dönüştüren temel unsurlar sizce neler?

Bence artık insanlar sadece yemek yemek için bir araya gelmiyor. Kendini iyi hissetmek, ait hissetmek, güven duymak ve biraz yavaşlamak istiyor. O yüzden bir mekânın merkezinde sadece dekor ya da "iyi tabak" olması yetmiyor. Kokusu, ışığı, müziği, kullanılan ürünün hikâyesi, çalışan insanların enerjisi... Hepsi bir bütün. Bir de artık insanlar ne yediğini bilmek istiyor. Nereden geldiğini, kimin ürettiğini, gerçekten temiz olup olmadığını. Bence geleceğin sosyal alanları; üreticiyi, gastronomiyi, kültürü ve insan ilişkilerini bir araya getiren yaşayan alanlar olacak.

### Yemeklerin bir hafızası olduğuna inanıyor musunuz? Bir mekân bu hafızayı nasıl yaşatır?

Kesinlikle inanıyorum. Hatta bazen bir koku sizi yıllar öncesine götürebilir. Bir zeytinyağının kokusu çocukluğunuzu, bir baharat

annenizi, fırından gelen ekmek kokusu bir şehri hatırlatabilir. Yemek sadece karın doyurmaz, hafızaya dokunur. Bir mekân da bunu ancak samimiyetle yaşatabilir. Her şeyi kusursuz yapmak zorunda değil ama ruhu olması gerekiyor. Kendi hikâyesi, kendi sesi olmalı. Benim için hafıza; sadece reçeteyi korumak değil, duyguyu koruyabilmek. İnsan mekândan çıktığında sadece tabağı değil, hissettirdiği şeyi hatırlıyorsa o hafıza yaşamaya devam eder.

### Bir mekânı insanların sadece yemek yediği değil, dostluk kurduğu bir yere dönüştüren şey sizce nedir? Lezzetin ve tatlara dair deneyimin rolü burada nedir?

İnsanlar artık sadece servis almak istemiyor, deneyim yaşamak istiyor. Gerçek bağ kurabildiği yerlere tekrar dönüyor. Bence dostluk kurulan mekânların ortak noktası; insanı kasmayan ama değerli hissettiren bir enerjisi olması. Lezzet burada çok önemli çünkü lezzet insanın savunmasını düşürür. Güzel bir yemek bazen

insanları birbirine yaklaştırır, sohbeti uzatır, hatta bazı yaraları bile yumuşatır. O yüzden gastronomiyi sadece yemek olarak görmüyorum. Bazen bir masa insanların birbirini yeniden anlamasına bile vesile olabilir.

### Sizce şu an dünyanın yeni gastronomi merkezi neresi ve neden?

Artık tek bir merkez olduğunu düşünmüyorum. Dünya değişiyor. İnsanlar artık sadece lüksü değil; karakteri, yerelliği ve hikâyesi olan mutfakları arıyor.

Bence şu an Akdeniz hattı çok güçlü. Özellikle yerel üreticilerle çalışan, mevsimselliği koruyan ve kendi kültürünü modern bir dille anlatabilen şehirler öne çıkıyor. İstanbul'un da çok büyük bir potansiyeli var. Çünkü bu coğrafya inanılmaz bir hafızaya sahip. Anadolu mutfağı hâlâ dünyanın tam keşfetmediği çok büyük bir zenginlik taşıyor.



Yeni gastronomi anlayışı artık gösterişten çok özüne dönen mutfakları değerli kılıyor.

### Bundan 20 yıl sonra dışarıda yemek yeme deneyimi nasıl değişecek? Sizce yapay zeka veya robotik mutfaklar Michelin standartlarına ulaşabilir mi?

Teknoloji kesinlikle mutfakların içinde daha fazla olacak. Yapay zekâ reçete analiz edebilir, fireyi azaltabilir, sürdürülebilirliği geliştirebilir, hatta çok kusursuz pişirme teknikleri sağlayabilir. Robotik mutfaklar da belli standartları yakalayabilir.

Ama bence Michelin seviyesindeki gerçek deneyim sadece teknikle oluşmuyor. Çünkü insanlar hâlâ duyguyu satın alıyor. Bir tabağın arkasındaki hikâyeyi, şefin bakışını, insan dokusunu hissedebiliyor.

Belki gelecekte kusursuz yemekleri robotlar yapacak ama insan ruhuna dokunan sofraları yine insanlar kuracak diye düşünüyorum.

# HAYATIN RİTMİNİ YÜKSELTEN AYRICALIKLI KONFOR



Yaşadığınız bu hızlı tempoda, profesyonel bir spor salonuna gitmek için yolda vakit kaybetme devri tamamen kapanıyor. Asansörünüzün kapısı açıldığında, en son teknolojiyle donatılmış kardiyolojik alanları, geniş serbest ağırlık istasyonları ve yüksek enerjili grup derslerine ev sahipliği yapan devasa bir spor kulübü atmosferi sizi karşılıyor.

Uluslararası standartlardaki profesyonel fitness kulüplerinin o dinamik, motive edici ve yüksek tempolu ruhunu doğrudan yaşam alanınıza entegre eden bu tam donanımlı merkez, hayat kalitenizi artırırken günlük rutininize eşsiz bir pratiklik katıyor. Profesyonel bir spor deneyimini evinizin altına taşıyarak size en kıymetli hazinenizi, yani zamanınızı geri veriyor.

ESKA ÉDITION KENT'TE HER HAREKET BEDENİNİZE BİR YATIRIM, HER NEFES YEPYENİ BİR TAZELENMEDİR.


**KENT MEYDANI**


## ÇOCUKLAR İÇİN GÜVENLİ BİR DÜNYA, SİZİN İÇİN BENZERSİZ BİR HUZUR

Çocukların hem eğlenip hem de özgürce gelişebileceği ayrıcalıklı bir dünya Eska Édition Kent'te onları bekliyor.

Geniş yeşil alanların kalbinde yer alan açık ve kapalı oyun alanları, rengârenk macera parkı ve hayal gücünü destekleyen hobi odaları ile çocuklarımız, güvenli ve keyifli bir hayata ilk adımlarını atıyor.

Uluslararası standartlarda, prestijli bir anlayışla tasarlanan Kids Club, çocuklarınızın zihinsel ve motor becerilerini geliştiren özel aktiviteler sunarken, onlara akranlarıyla güven içinde sosyalleşebilecekleri seçkin bir ortam hazırlıyor.

Eska Édition Kent'te, en değerlilerinizin uzman bir vizyonla kurgulanmış alanlarda neşeye büyüdüğünü bilmenin ve bu haklı huzuru her an yaşamının tadını çıkaracaksınız. Çünkü burada mutluluk, çocukluktan başlar.




**KENT MEYDANI**


# HAYATIN MERKEZİNDE ŞIK BİR ALIŞVERİŞ DENEYİMİ



Eska Édition Kent, alışveriş keyfini şehrin karmaşasından çıkarıp evinizin tam altına taşıyor. Projenin girişinde yer alan 44 prestijli cadde mağazası; günlük ihtiyaçlarınızdan moda, seçkin markalardan butik hizmetlere kadar her şeyi bir asansör mesafesinde sunuyor.

Açık havada keyifli bir yürüyüş eşliğinde vitrinleri gezebilir; yaşam alanınızın sunduğu bu seçkin ve konforlu alışveriş kültürünü yaşamınızın bir parçası haline getirebilirsiniz.

# SUYU, YEŞİLİ VE YAŞAMI BULUŞTURAN TASARIM

Sadece geçip gittiğiniz değil;  
durup hissettiğiniz, bağ  
kurduğunuz ve ait olduğunuz  
yaşayan açık alanlar tasarladık.





## YAŞAYAN TASARIM



**Ayşe Kotra**  
ZAJ Mimarlık



### **Konut, ofis, alışveriş ve otel işlevlerinin keşiştiği projede alanlar arasında nasıl bir mekânsal hiyerarşi ve deneyim kurgusu oluşturduunuz?**

Eska Édition'da peyzajı yalnızca fiziksel bir düzenleme olarak değil, farklı işlevleri birbirine bağlayan bir "geçiş katmanı" olarak ele aldık. Mekânsal hiyerarşiyi daha kamusal alanlardan yarı kamusal ve daha sakin alanlara doğru kademelendirdik. Yaya hareketinin güçlü olduğu yoğun akslardan uzaklaştıkça ölçek küçülüyor; mekânlar daha kontrollü, sakin ve kişisel bir deneyim sunmaya başlıyor.

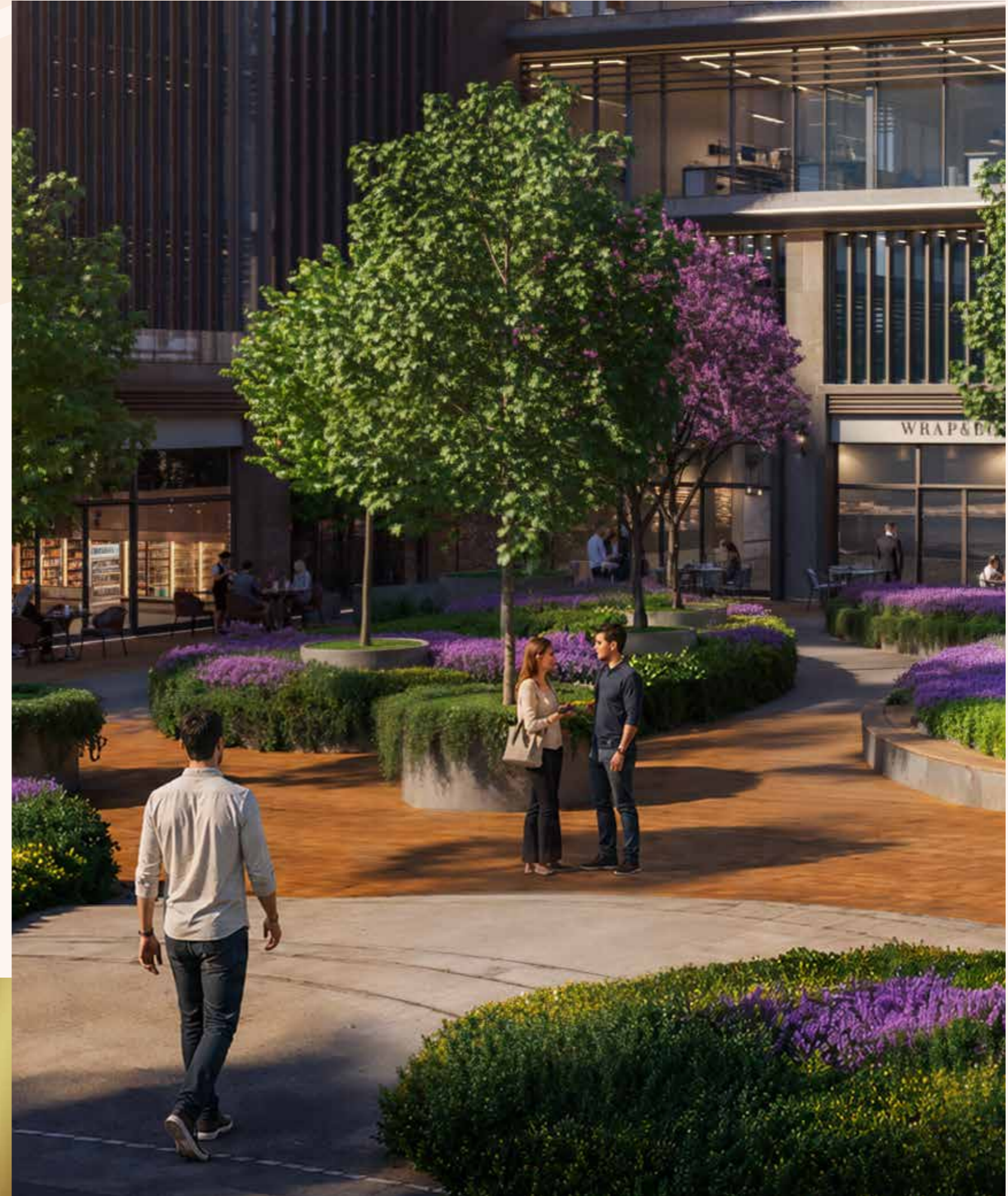
Gün içindeki değişen kullanım senaryolarını da bu kurguya entegre ettik. Sabah saatlerinde ofis kullanıcılarının hızlı geçişlerine izin veren rotalar, akşam saatlerinde konut kullanıcılarının dinlendiği daha sakin ve deneyim odaklı bir atmosfere dönüşüyor. Bu nedenle peyzaj, sabit bir dekor değil; günün ritmine uyum sağlayan yaşayan bir sistemdir.

### **Sert zemin, bitkisel doku ve su öğeleri arasındaki denge kullanıcıların mekânı algılayışını nasıl yönlendiriyor?**

Temel yaklaşımımız, bu üç öğeyi birbirine karşıt değil, tamamlayıcı unsurlar olarak ele almaktı. Sert zeminlerde yaya hareketini destekleyen, ritmi kesmeyen ve okunabilir yüzeyler tercih ettik. Bitkisel tasarımda ise katmanlı ve mevsimsel değişimi hissedilebilen bir kurgu oluşturduk.

Bitkiler, mekânın sınırlarını yumuşatan ve kullanıcıya aidiyet hissi veren alt mekânlar yaratan yapı elemanları olarak konumlandı.

Su öğeleri ise mekânın sertliğini kıran, sesi ve hareketiyle ortamı yumuşatan duyuşsal bir denge unsurudur. Aynı zamanda kullanıcıyı durmaya, çevreyi deneyimlemeye davet eden odak noktaları oluşturuyor. Bu dengeli ilişki sayesinde kullanıcı, mekânı yalnızca geçilen bir alan olarak değil, bağ kurduğu ve sahiplendiği bir yaşam parçası olarak deneyimliyor.



## İÇ MİMARİDE ZAMANSIZ BİR TASARIM ANLAYIŞI



**Dilek Günel**  
DGD Mimarlık

### Karma yaşam projelerinde konumlanan residence dairelerini tasarlarken nasıl bir yaşam senaryosu kurgularsınız?

Karma yaşam projelerindeki residence dairelerini tasarlarken, metrekareden ziyade bir yaşam kurgusu oluşturmaya özen gösteririm.

Yaşam konseptini belirlerken tasarımın hem pazarlama aşamasında hem de kullanım sürecinde güçlü bir duruş sergilemesine odaklanırım.

Tasarım detaylarını; hazırlanma, çalışma, sosyalleşme ve dinlenme gibi günlük yaşam akışları üzerinden şekillendiririm. Esnek kullanım alanlarıyla birlikte otel konforunu hissettiren malzeme ve renk seçimleri yaparak yaşanabilir mekânlar kurgularım. Bir diğer önemli unsur olarak, modern hayatın gerekliliği olan teknolojik konforu da tasarıma dahil ederim.

Özetle; alanı olduğundan daha ferah gösteren, kullanıcıyı yormayan ve yaşam akışını hızlandıran 'premium' alanlar yaratırım.

### Projelerinizi tasarlarken mekânda fonksiyonellik, konfor ve lüksü aynı anda yakalamak sizce nerede başlıyor? Tasarım sürecinizde bunu nasıl ele alıyorsunuz?

Benim için proje süreci, bir yaşam senaryosunun oluşturulmasıyla başlar. Mekânın nasıl görüldüğünden ziyade, içinde nasıl yaşanacağı benim için bir önceliktir. Tasarımın devamında kullanıcıya her şeyden önce fonksiyonellik sunarım; zira benim anlayışıma göre gerçek konforu sağlamak, lüksün ta kendisidir.

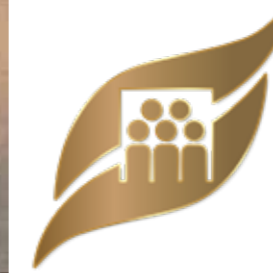
### Eska Édition Kent gibi 7/24 yaşayan; AVM, ofis, otel ve residence fonksiyonlarını bir araya getiren bir projede, bir dairenin dekorasyonunu tasarlarken sizi en çok yönlendiren detaylar neler oluyor?

Mekân kullanımının ferah, enerjik ve zamansız olması en kritik noktalardır. 'Sessiz lüks' felsefesinin ifade ettiği; gösterişten ziyade zarafet ve kalitenin sadelikle birleştiği, odak noktası iyi kurgulanmış tasarımlar yapmayı hedeflerim.



ESKA ÉDITION KENT'TE  
İŞ YAŞAMI

## DİNAMİK BİR EKOSİSTEM



Geleceğin iş kültüründe  
esneklik ve kolektif dinamizm  
artık bir lüks değil, başarının  
temel anahtarı olarak görülüyor.



## MİMARİSİ SİZE, PRESTİJİ KENTE AİT OFİS VE TİCARİ ÜNİTELER

Eska Édition Kent ofisleri, bölgede bir ilk olarak tasarlanmış, tüm ölçeklerden şirketlere ev sahipliği yapabilen modern iş alanları vad ediyor.

Çerkezköy Organize Sanayi Bölgesi'ne olan yakınlığıyla eşsiz bir stratejik avantaj sağlayan proje, tüm ölçeklerden şirketlere ev sahipliği yapabilecek esnek bir altyapı sunuyor.

İç mekan tasarımını tamamen sizin tercihinize bırakan bu üniteler; markanızın kimliğini yansıtacak, kendinize özel bir çalışma dünyası yaratmanıza olanak sağlıyor.

Prestijli bir avukatlık bürosu, modern bir doktor muayenehanesi veya kurumsal bir şirket merkezi... Sektörün liderlerini bir araya getiren bu özel ekosistem, başarınızın yeni adresini kendi kurumsal çizgilerinizle şekillendirme fırsatı veriyor.



## ESKALAND YENİ NESİL PAYLAŞIMLI OFİSLER

Geleceğin hız, esneklik ve networking dinamiklerini merkezine alan yeni nesil çalışma kültürü; **ESKALAND** güvencesi ve işletme vizyonuyla paylaşımlı ofis alanlarında şekilleniyor.

Modern iş dünyasının gerekliliklerine uygun olarak tasarlanan bu alan; küçük girişimcilerden yaratıcı ekiplere ve büyümeyi hedefleyen şirketlere kadar herkes için pratik, tam donanımlı ve esnek çalışma imkânları sunuyor.

Burada yer alanlar, sadece bir ofis masasına değil; fikirlerin paylaşıldığı ve inovatif projelerin üretildiği dev bir ekosisteme dâhil oluyor. Güçlü teknolojik altyapısı ve sosyalleşme alanlarıyla Eska paylaşımlı ofisleri, iş dünyasında verimliliği ve yaratıcılığı bir araya getiren yeni bir merkez hâline geliyor.



GLOBAL KONFOR,  
KUSURSUZ AĞIRLAMA

ÇERKEZKÖY'E  
ATILAN GÜÇLÜ İMZA  
IBIS OTEL



Dünyanın en büyük otelcilik gruplarından Accor bünyesinde yer alan IBIS Otel, 4 yıldızlı superior standartlarıyla Çerkezköy'de yepyeni bir ağırlama kültürüne öncülük ediyor.



Eska Édition Kent'in tam merkezinde yer alan bu prestijli otel; yalnızca bir konaklama noktası değil, projenin 7/24 yaşayan ekosistemini global bir kaliteyle taçlandırıyor, 'ev sahipliğinde' yetkin bir imza niteliği taşıyor.



### DÜNYADA IBIS:

#### Accor Güvencesiyle Dünya Standartları

1974 yılından bu yana modern seyahat kültürünün dünya çapındaki en güçlü temsilcisi olan IBIS, bugün 70'ten fazla ülkede, 1.200'ü aşkın oteliyle hizmet veriyor. "Ekonomik konfor" kavramını, yüksek hizmet kalitesi ve modern tasarımla birleştirerek global bir fenomen hâline gelen bu marka, Eska Édition Kent'in lüks ve dinamik ruhunu kusursuzca tamamlıyor.

Accor grubunun misafirperverlik vizyonunu hissettiren IBIS Otelleri, dünyanın neresine giderseniz gidin aynı yüksek standartla karşılaşacağınızın garantisidir. Paris'ten Londra'ya, Dubai'den İstanbul'a kadar her noktada dinamik, modern ve şehirli bir yaşam tarzını temsil eder.

Bölgenin son yıllarda gösterdiği hızlı gelişim, artan yatırımlar ve yükselen ticari potansiyel, IBIS markasının bu lokasyondaki değerini daha da artırır. İş dünyasının yoğun ilgi gösterdiği bu hareketli merkez, hem yerli hem yabancı misafirler için prestijli bir buluşma noktası niteliği taşır. Modern konaklama anlayışıyla öne çıkan IBIS, iş seyahatleri için konforlu ve güvenilir bir tercih sunar; çağdaş atmosferi, şık sosyal alanları ve profesyonel yapısıyla toplantılar, davetler ve özel organizasyonlar için de seçkin bir ortam sağlar.

#### Neden IBIS?

Dünya çapında patentli olan "Sweet Bed™" yatakları, misafirlerine ev konforunun ötesinde kusursuz bir uyku deneyimi sunar. Ayrıca IBIS Otelleri; şık lobileri, modern çalışma alanları ve yaşayan sosyal alanlarıyla enerjik bir buluşma noktasıdır.





## YAŞAM SEÇENEKLERİ

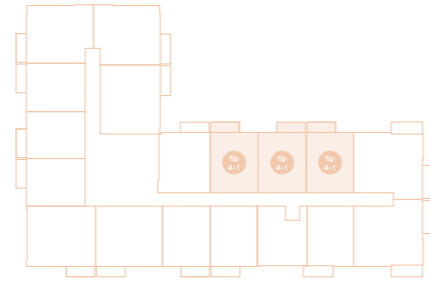
Güne yepyeni bir enerjiyle başladığınızı, pencerenizi araladığınızda, evinizden geniş peyzaj alanlarının ve yeşilin ferahlığıyla karşılaştığınızı hayal edin.

Tip:

A1

1+1 Daire

Giriş:	4,55 m <sup>2</sup>
Yaşam Alanı:	23,70 m <sup>2</sup>
Yatak Odası:	11,60 m <sup>2</sup>
Banyo:	4,75 m <sup>2</sup>
Balkon:	5,60 m <sup>2</sup>
<b>Net Alan:</b>	<b>50,20 m<sup>2</sup></b>
<b>Daire Duvar Payı:</b>	<b>6,05 m<sup>2</sup></b>
<b>Brüt Alan:</b>	<b>56,25 m<sup>2</sup></b>
<b>Genel Brüt Alan:</b>	<b>67,75 m<sup>2</sup></b>

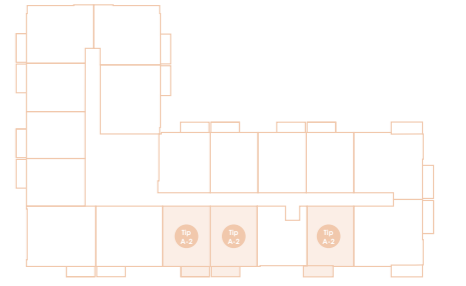
B2 BLOK  
ANAHTAR PLAN

Tip:

A2

1+1 Daire

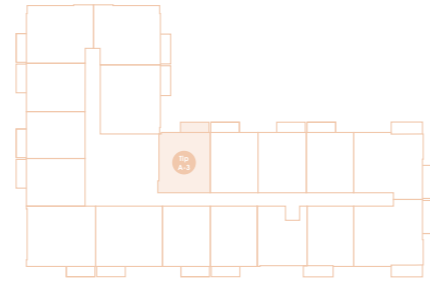
Giriş:	4,50 m <sup>2</sup>
Yaşam Alanı:	23,25 m <sup>2</sup>
Yatak Odası:	11,60 m <sup>2</sup>
Banyo:	5,05 m <sup>2</sup>
Balkon:	5,60 m <sup>2</sup>
<b>Net Alan:</b>	<b>50,00 m<sup>2</sup></b>
<b>Daire Duvar Payı:</b>	<b>5,80 m<sup>2</sup></b>
<b>Brüt Alan:</b>	<b>55,80 m<sup>2</sup></b>
<b>Genel Brüt Alan:</b>	<b>67,20 m<sup>2</sup></b>

B2 BLOK  
ANAHTAR PLAN

Tip:

**A3****1+1 Daire**

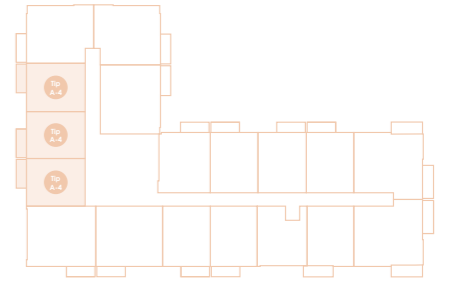
Giriş:	4,60 m <sup>2</sup>
Yaşam Alanı:	25,00 m <sup>2</sup>
Yatak Odası:	13,70 m <sup>2</sup>
Banyo:	5,25 m <sup>2</sup>
Balkon:	5,85 m <sup>2</sup>
<b>Net Alan:</b>	<b>54,40 m<sup>2</sup></b>
<b>Daire Duvar Payı:</b>	<b>5,60 m<sup>2</sup></b>
<b>Brüt Alan:</b>	<b>60,00 m<sup>2</sup></b>
<b>Genel Brüt Alan:</b>	<b>73,10 m<sup>2</sup></b>

B2 BLOK  
ANAHTAR PLAN

Tip:

**A4****1+1 Daire**

Giriş:	4,15 m <sup>2</sup>
Yaşam Alanı:	23,90 m <sup>2</sup>
Yatak Odası:	12,05 m <sup>2</sup>
Banyo:	4,70 m <sup>2</sup>
Balkon:	5,60 m <sup>2</sup>
<b>Net Alan:</b>	<b>50,40 m<sup>2</sup></b>
<b>Daire Duvar Payı:</b>	<b>5,20 m<sup>2</sup></b>
<b>Brüt Alan:</b>	<b>55,60 m<sup>2</sup></b>
<b>Genel Brüt Alan:</b>	<b>66,95 m<sup>2</sup></b>

B2 BLOK  
ANAHTAR PLAN

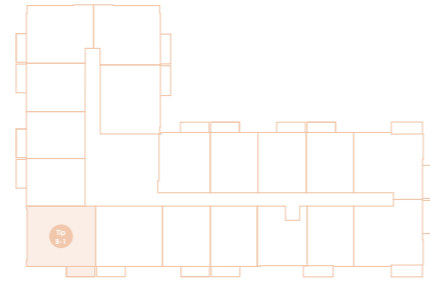


2+1 daire tipinden örnektir.

Tip:

**B1****2+1 Daire**

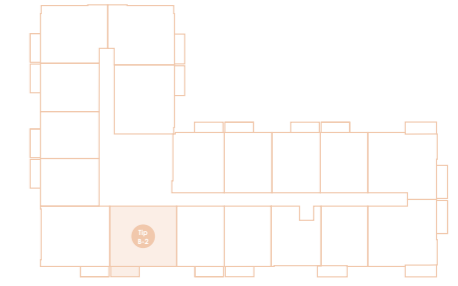
Koridor:	3,75 m <sup>2</sup>
Yaşam Alanı:	29,00 m <sup>2</sup>
Yatak Odası 1:	14,80 m <sup>2</sup>
Yatak Odası 2:	11,25 m <sup>2</sup>
Banyo:	4,30 m <sup>2</sup>
Balkon:	5,15 m <sup>2</sup>
<b>Net Alan:</b>	<b>68,25 m<sup>2</sup></b>
<b>Daire Duvar Payı:</b>	<b>7,95 m<sup>2</sup></b>
<b>Brüt Alan:</b>	<b>76,20 m<sup>2</sup></b>
<b>Genel Brüt Alan:</b>	<b>91,80 m<sup>2</sup></b>

B2 BLOK  
ANAHTAR PLAN

Tip:

**B2****2+1 Daire**

Giriş & Koridor:	8,10 m <sup>2</sup>
Yaşam Alanı:	24,40 m <sup>2</sup>
Yatak Odası 1:	14,05 m <sup>2</sup>
Yatak Odası 2:	10,75 m <sup>2</sup>
Banyo:	5,10 m <sup>2</sup>
Balkon:	5,20 m <sup>2</sup>
<b>Net Alan:</b>	<b>67,60 m<sup>2</sup></b>
<b>Daire Duvar Payı:</b>	<b>7,90 m<sup>2</sup></b>
<b>Brüt Alan:</b>	<b>75,50 m<sup>2</sup></b>
<b>Genel Brüt Alan:</b>	<b>90,90 m<sup>2</sup></b>

B2 BLOK  
ANAHTAR PLAN



## YAŞAM SEÇENEKLERİ



Tip:

# B3

## 2+1 Daire

Giriş & Koridor:	6,30 m <sup>2</sup>
Yaşam Alanı:	28,90 m <sup>2</sup>
Yatak Odası 1:	13,90 m <sup>2</sup>
Yatak Odası 2:	9,60 m <sup>2</sup>
Banyo 1:	2,80 m <sup>2</sup>
Banyo 2:	4,50 m <sup>2</sup>
Balkon:	6,00 m <sup>2</sup>
<b>Net Alan:</b>	<b>72,00 m<sup>2</sup></b>
<b>Daire Duvar Payı:</b>	<b>8,60 m<sup>2</sup></b>
<b>Brüt Alan:</b>	<b>80,60 m<sup>2</sup></b>
<b>Genel Brüt Alan:</b>	<b>99,10 m<sup>2</sup></b>



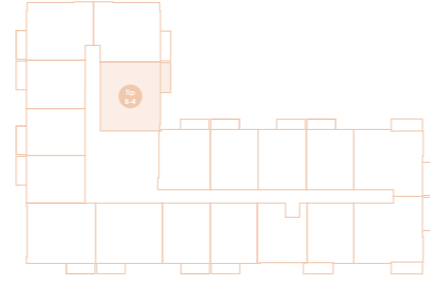
B2 BLOK  
ANAHTAR PLAN



Tip:

**B4****2+1 Daire**

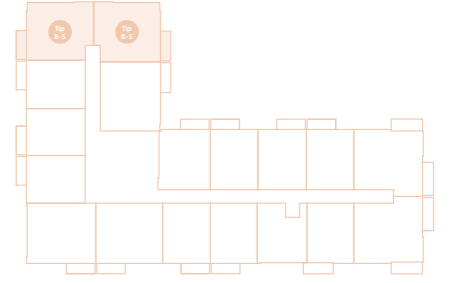
Koridor:	2,40 m <sup>2</sup>
Yaşam Alanı:	29,60 m <sup>2</sup>
Yatak Odası 1:	14,70 m <sup>2</sup>
Yatak Odası 2:	10,50 m <sup>2</sup>
Banyo 1:	3,85 m <sup>2</sup>
Banyo 2:	5,05 m <sup>2</sup>
Balkon:	6,20 m <sup>2</sup>
<b>Net Alan:</b>	<b>72,30 m<sup>2</sup></b>
<b>Daire Duvar Payı:</b>	<b>8,10 m<sup>2</sup></b>
<b>Brüt Alan:</b>	<b>80,40 m<sup>2</sup></b>
<b>Genel Brüt Alan:</b>	<b>96,80 m<sup>2</sup></b>

B2 BLOK  
ANAHTAR PLAN

Tip:

**B5****2+1 Daire**

Koridor:	2,15 m <sup>2</sup>
Yaşam Alanı:	28,30 m <sup>2</sup>
Yatak Odası 1:	13,80 m <sup>2</sup>
Yatak Odası 2:	10,70 m <sup>2</sup>
Banyo:	3,80 m <sup>2</sup>
Balkon:	5,75 m <sup>2</sup>
<b>Net Alan:</b>	<b>64,50 m<sup>2</sup></b>
<b>Daire Duvar Payı:</b>	<b>7,55 m<sup>2</sup></b>
<b>Brüt Alan:</b>	<b>72,05 m<sup>2</sup></b>
<b>Genel Brüt Alan:</b>	<b>86,75 m<sup>2</sup></b>

B2 BLOK  
ANAHTAR PLAN



## YAŞAM SEÇENEKLERİ

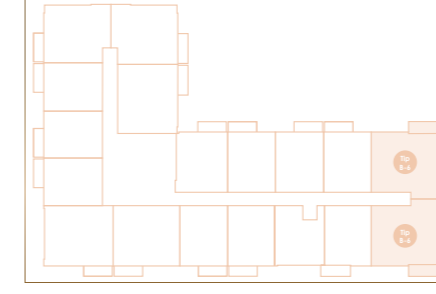


Tip:

# B6

## 2+1 Daire

Giriş & Koridor:	6,30 m <sup>2</sup>
Yaşam Alanı:	28,90 m <sup>2</sup>
Yatak Odası 1:	13,90 m <sup>2</sup>
Yatak Odası 2:	9,60 m <sup>2</sup>
Banyo 1:	2,80 m <sup>2</sup>
Banyo 2:	4,50 m <sup>2</sup>
Balkon 1:	6,00 m <sup>2</sup>
Balkon 2:	6,75 m <sup>2</sup>
<b>Net Alan:</b>	<b>78,75 m<sup>2</sup></b>
<b>Daire Duvar Payı:</b>	<b>9,40 m<sup>2</sup></b>
<b>Brüt Alan:</b>	<b>88,15 m<sup>2</sup></b>
<b>Genel Brüt Alan:</b>	<b>106,10 m<sup>2</sup></b>



B2 BLOK  
ANAHTAR PLAN



# Güvenle Şekillenen Gelecek

## eska GROUP

Beş Sektörde Tek Vizyon: **Gelecek**

Eska Group, 2020 yılında başladığı inşaat sektöründeki faaliyetlerine, şirketin vizyonu ve mevcut faaliyetlerindeki başarılarının katkısıyla 6 yıl içinde faaliyet gösterdiği sektör sayısını, gıda ve kuyumculuk ile 5'e yükseltmiştir. Turizm ve enerji sektörüne yaptığı yatırımlar doğrultusunda 2025 ve 2026 yıllarında 5 ana sektörde faaliyetlerine devam etmeyi planlamaktadır. Eska Group her geçen gün istihdama katkı sağlayan, faaliyet gösterdiği sektörlerde fark yaratan vizyoner bir şirkettir.

### Eska İnşaat

Eska, inşaat sektöründe son yıllarda başarılı girişimlere imza atmakta olup, bu alandaki tüm çalışmalarını ve projelerini kurumsal markası Eska İnşaat çatısı altında sürdürmektedir.



### Eska Édition

600 daire, 44 mağaza, 56 ofis



### Eska Premium

336 daire, 12 ticari alan



### Eska Referans

128 daire, 9 ticari alan

### Eska Gıda

Eska Gıda, inşaat sektöründeki kurumsal gücünü Eatford markasıyla gıda alanına taşımaktadır. Sürdürülebilir ve hijyenik üretim vizyonuyla, Eatford çatısı altında topluma sağlıklı gıdalar sunar.



### Eska Kuyumculuk

Estetik, kalite ve özgünlüğü birleştiren Eska Kuyumculuk, yatırım değeri taşıyan koleksiyonlar sunar. Yenilikçi vizyonu ve uzman işçiliğiyle mücevherat sektöründe güvenilir bir marka olma yolundadır.



### Eska Turizm

Misafir memnuniyeti ve sürdürülebilirliği merkeze alan Eska Turizm, konforlu ve çevre dostu tesisler sunar. Köklü kurumsal gücüyle turizm sektöründe fark yaratan, güvenilir bir marka kimliği inşa eder.



### Eska Enerji

Sürdürülebilirlik ve teknoloji odaklı yatırımlarıyla öne çıkan Eska Enerji, temiz bir gelecek inşa eder. Güneş, rüzgar ve biyokütle projeleriyle sektöre yüksek verimlilik, güven ve değer katar.



Eska Édition Kent katalođu, projenin tamamı için sosyal tesisler ile sosyal imkanlar ve bağımsız bölümler için bilgi ve tanıtım amaçlı hazırlanmış olup alıcıya bir talep hakkı vermediđi gibi satıcı açısından da bir taahhüt niteliğinde deđildir. Katalođa eklenen bilgiler ve görseller, vaziyet planı, kat planı ile projenin ve blokların kuşbakışı ve perspektif görünüşleri tamamen tanıtım ve bilgilendirme amaçlı olup vaat niteliğinde olmadığından Eska Édition Kent önceden haber vermeksizin gerekli gördüđu ve teknik açıdan yapılması gereken her türlü deđişikliği gerçekleştirebilir.

Bu nedenle, bağımsız bölümlerin kat planları ve ölçüleri ilgili yönetmeliđe göre hesaplanarak teslim zamanındaki projenin tamamı için ise belirlenen süre sonundaki mevcut hali esastır. İşbu katalođa belirtilen daire planları, ölçüleri, renkleri ile şekilleri projenin nihai halinde bulunduğu kat ve yöne göre deđişebilir. İşbu katalođa bulunan projeye ait her türlü görselin telif hakkı ESKA EMLAK VE İNŞAAT A.Ş.'ye ait olup izinsiz kullanılması mümkün deđildir.



eska ÉDITION  
*Kent*